

# Economía

## CLAVES

**BOLSA. ALZA.** La bolsa española subió ayer el 0,07 % y se acercó al nivel de 8.900 puntos tras mantener su política monetaria la Reserva Federal de EEUU y el Banco de Inglaterra.

**Mercado laboral.** El desempleo sube en octubre en casi 2.000 personas al crecer los activos » La posibilidad de encontrar trabajo anima a apuntarse a las listas » El empleo crece con fuerza, con 8.189 nuevos cotizantes

# EL TIRÓN ALIENTA EL ALZA DEL PARO

Octubre se cerró en Canarias con casi 2.000 parados más. Sin embargo, tal y como viene sucediendo en los últimos meses, el alza del desempleo no se debió a la destrucción de puestos de trabajo sino al aumento de los activos. Y es que las posibilidades de encontrar trabajo están animando a los isleños a apuntarse a las listas del paro.

SILVIA FERNÁNDEZ  
LAS PALMAS DE GRAN CANARIA

El número de desempleados en las Islas asciende a 232.874, tras aumentar en octubre y respecto al mes anterior un 0,85%, en 1.973 personas. El 60% de esos nuevos desempleados, en total 1.143 personas, proceden del colectivo sin empleo anterior que optan a entrar en el mercado laboral ante la mejoría de las perspectivas de encontrar un trabajo. Los parados en este colectivo aumentan un 6,3% y suman 19.095 personas.

Los servicios fueron el segundo sector con mayor aportación de parados en datos absolutos el mes pasado. Generó 942 desempleados (un 0,55% de alza) debido en parte al efecto llamada de un sector con muy buenas perspectivas. Hay en este sector 172.016 desempleados. En la agricultura el desempleo aumentó un 4,2%, en 204 personas (hay 5.008) y finalmente en la industria el alza fue del 0,34%, en 33 personas. Tiene 9.676 parados. Sólo bajó el paro en octubre en la construcción, con un descenso del 1,27%, en 349 personas. El sector tiene 27.079 parados, según los datos del Ministerio de Empleo y Seguridad Social.

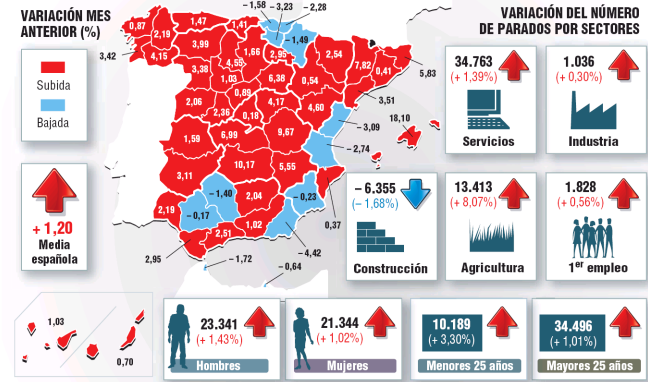
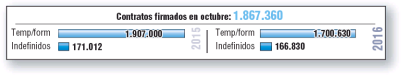
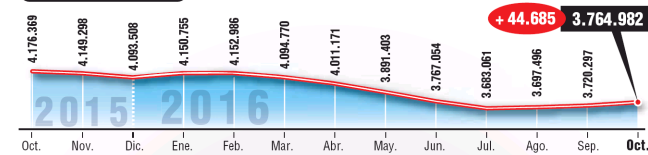
A nivel nacional el paro subió por encima del Archipiélago. Repuntó un 1,20%, en 33.685 personas, fundamentalmente por la finalización de la temporada turística. A nivel nacional, 3,7 millones de personas están paradas. En el último año, el paro ha bajado en Canarias en 14.288 personas, casi un 6%. El descenso se vio amortiguado por el fuerte alza del colectivo sin empleo anterior, donde el paro creció un casi 4.000 personas, un 30%.

En el resto de sectores bajó. En la construcción descendió un 14%, en 4.397 personas; en la agricultura, la bajada fue del 11,1%, en 629 personas; en la industria cayó un 9,65%, en 1.033 personas y en los servicios lo hizo un 6,8%, en 12.588 personas.

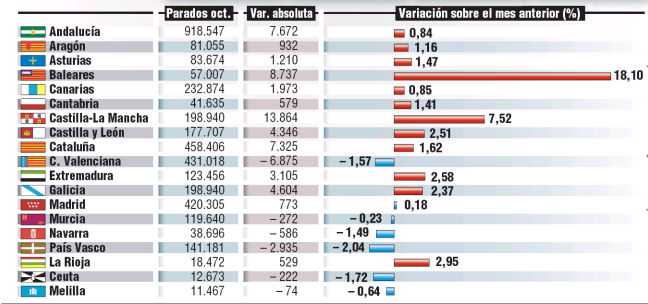
Por provincias, la evolución fue similar. Las Palmas registra 395.025 parados mientras que Santa Cruz de Tenerife contabiliza 348.444.

## El paro en OCTUBRE

### EVOLUCIÓN Nº DE PARADOS



	Parados oct.	Var. absoluta	Variación sobre el mes anterior (%)
Andalucía	918.547	7.672	0,84
Aragón	81.055	932	1,16
Asturias	83.674	1.210	1,47
Baleares	57.007	8.737	15,31
Canarias	232.874	1.973	0,85
Cantabria	41.635	579	1,41
Castilla-La Mancha	198.940	13.864	7,52
Castilla y León	177.707	4.346	2,51
Cataluña	458.406	7.325	1,62
C. Valenciana	431.018	-6.875	-1,57
Extremadura	123.456	3.105	2,58
Galicia	198.940	4.604	2,37
Madrid	420.305	773	0,18
Murcia	119.540	-272	-0,23
Navarra	38.696	-586	-1,49
País Vasco	141.181	-2.935	-2,04
La Rioja	18.472	529	2,95
Ceuta	12.673	-222	-1,72
Melilla	11.467	-74	-0,64



## LA OPINIÓN DE GOBIERNO Y AGENTES ECONÓMICOS

**PATRICIA HERNÁNDEZ**  
Vicepresidenta del Gobierno



La vicepresidenta del Gobierno de Canarias y consejera de Empleo, Patricia Hernández, afirmó ayer que los datos de afiliación a la Seguridad Social correspondientes al mes de octubre corroboran la consolidación de la tendencia de creación de empleo en las Islas.

**GUSTAVO SANTANA**  
Secretario general de UGT



UGT Canarias solicita al Gobierno regional que elabore un «plan de choque» para lograr empleo de calidad. A juicio del sindicalista, «es necesaria una planificación de la economía a largo plazo que permita variar el modelo productivo actual basado en el turismo».

**JOSÉ CARLOS FRANCISCO**  
Presidente de patronal tinerfeña



Desde la CEOE de Tenerife se insistió ayer, de cara a la publicación de los nuevos Presupuestos, en el diseño de medidas para aumentar la inversión productiva y a la dinamización de todos los sectores productivos al fin de garantizar un «crecimiento económico sostenido».

## PERSPECTIVAS LABORALES

### Mes récord en aumento de la afiliación

El mes pasado se cerró con un aumento récord de afiliación en un octubre, según los datos del Ministerio de Empleo y Seguridad Social. En 30 días los cotizantes crecieron en 8.189 personas (273 al día). La cifra en tasa interanual fue de 37.004 personas, un 5,2% más.

Este alza elevó hasta los 743.469 el número de afiliados a la Seguridad Social. Aún queda camino para recuperar los niveles previos de la crisis, cuando se superaron los 801.000 cotizantes pero la tendencia es positiva. Más lejos se encuentra,afortunadamente, el registro mínimo durante la crisis, cuando apenas se superaban los 650.000 afiliados. El mayor aumento se produjo entre los afiliados del régimen general, con un 5,2% mientras que los autónomos confirman un freno en su crecimiento, tras crecer un 0,7%.

Los nuevos cotizantes fueron generados el mes pasado en su mayoría en la educación, con 3.738 nuevas altas y la hostelería, con 2.495. La Administración Pública de Defensa fue la que más afiliados perdió, con 1.173.

A nivel nacional, la Seguridad Social ganó en octubre la cifra media récord de 101.335 afiliados (+0,57%) respecto al mes anterior gracias al inicio del curso académico, lo que situó el número de ocupados en 17.813.356.

Por lo que respecta a los contratos, en octubre se generaron 74.070, 3.063 (+4,3%) más que un mes antes y 6.653 (+9,8%) que el año anterior. Por provincias, Las Palmas fue mucho más dinámica, con 2.931 nuevos cotizantes (+7,7%) frente a los 137 de Santa Cruz de Tenerife (+0,4%).

Finalmente, en cuanto a las prestaciones por desempleo, en octubre cobraban alguna ayuda 107.708 personas, un 46% de los parados isleños. El Estado destinó a este fin 76,9 millones de euros.